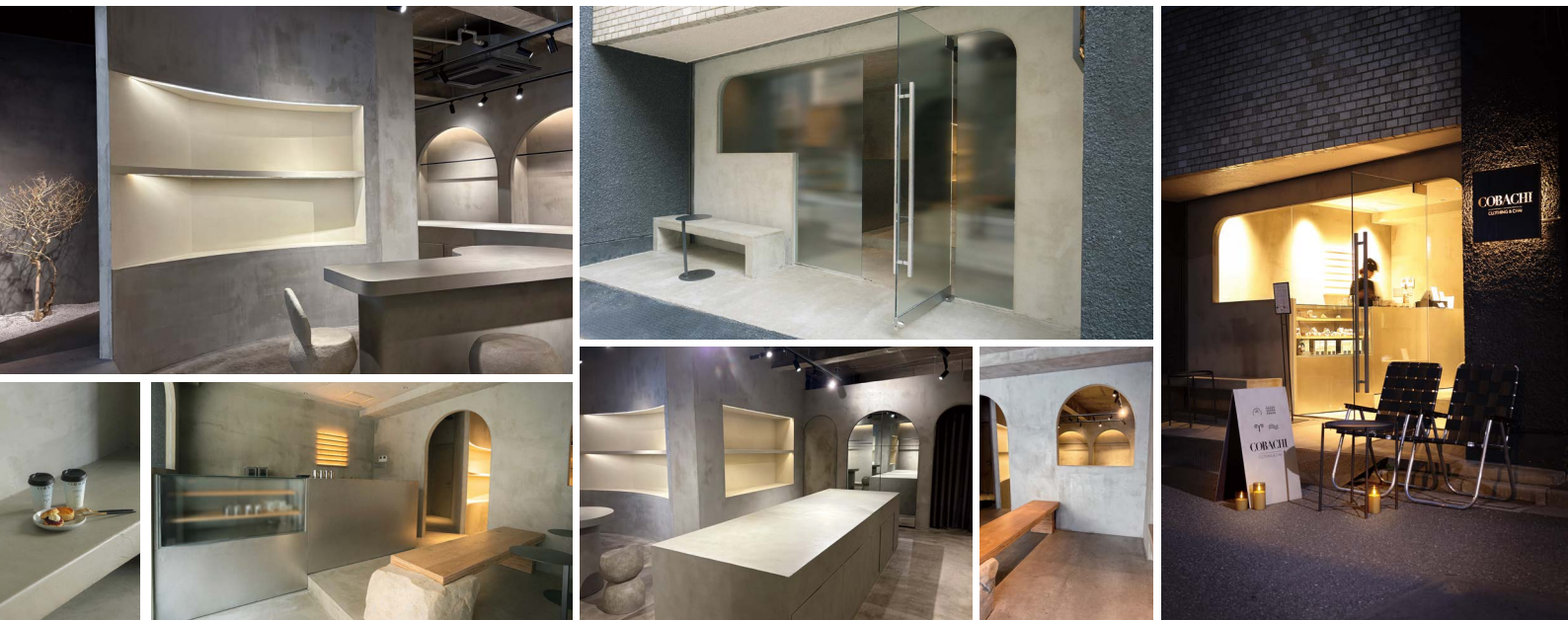


COBACHI TOKYO rental space



蔵前駅から徒歩1分の好立地に佇むカフェ併設のスペース。

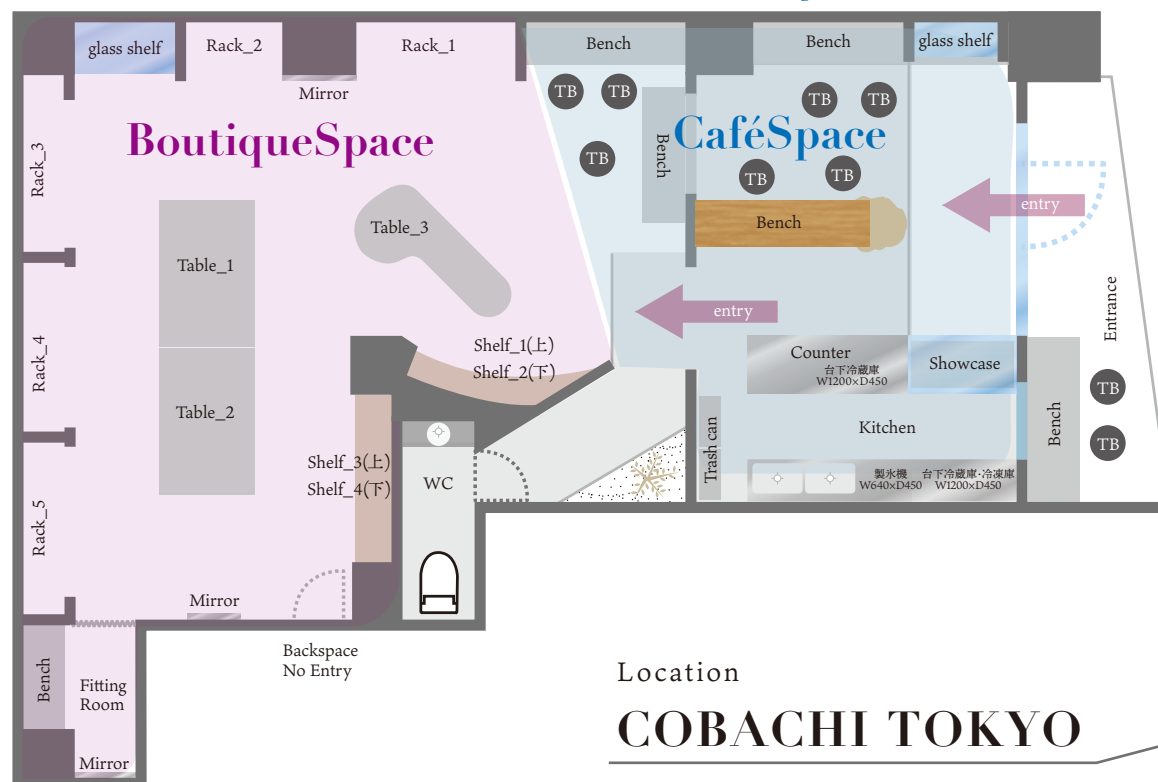
モルタルのクールでモダンな設計が魅力の空間です。

COBACHI TOKYO 全体の利用から什器の部分利用まで、3つのプランよりお選びいただけます。

撮影や造作棚を使用した展示会、イベントなど様々な用途でご相談ください。

boutique space 38.5 平米

cafe space 21.5 平米



Location

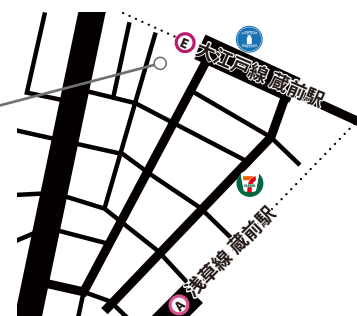
COBACHI TOKYO

〒111-0051 東京都台東区蔵前 3-19-6

11:00-22:00

大江戸線蔵前駅 A5 出口から徒歩1分

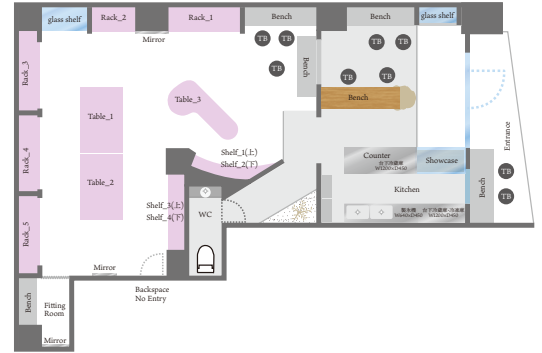
浅草線蔵前駅 A4 出口から徒歩4分



rental space Plan

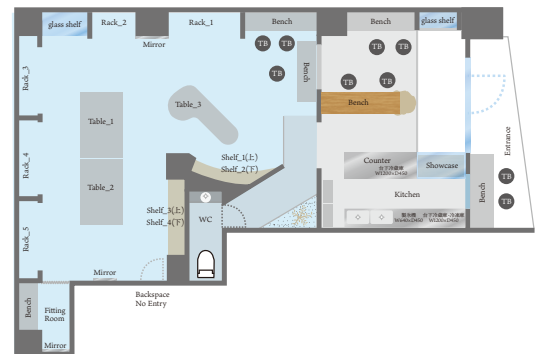
○UnitPlan

BoutiqueSpace の備え付き什器を
1Unit 単位でお貸しいたします。



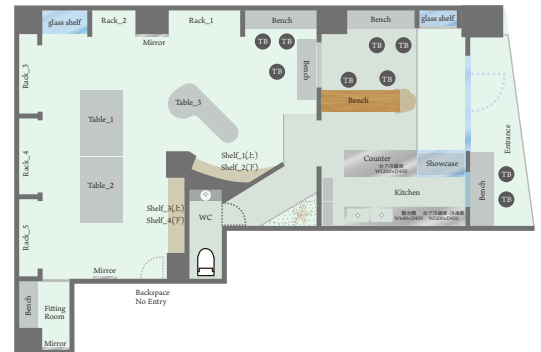
○AreaPlan

BoutiqueSpace 全体を
お貸しいたします。



○StorePlan

BoutiqueSpace と CaféSpace
全体をお貸しいたします。



○Reception Plan

上記プランをお申し込みで条件を満たした方のみお申し込みいただけます。

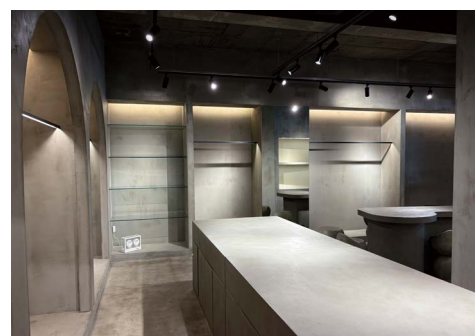
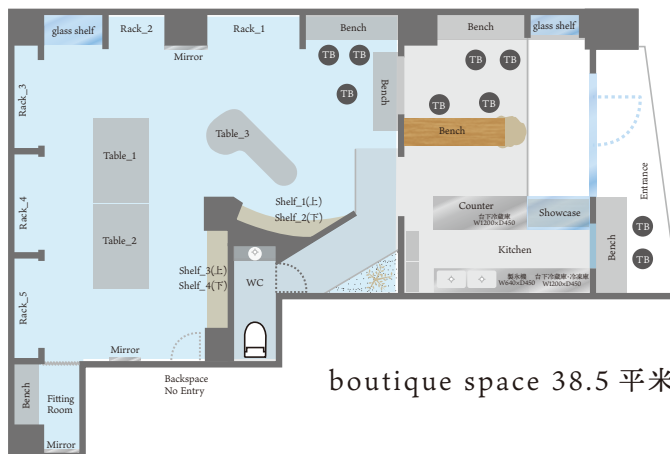
カフェスペースにて当店自慢のチャイやスコーン、
ナチュラルワインをお楽しみいただけるプランです。
ご招待人数に応じたプランをお選びいただけます。

○AreaPlan

BoutiqueSpace 全体を
お貸いたします。

¥66,000 税込 / 月 - 木 (平日)

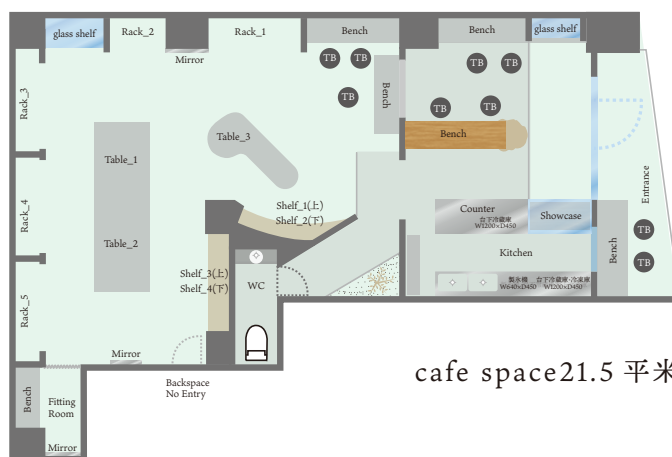
¥330,000 税込 / 金 - 日 (3days set)



○StorePlan

BoutiqueSpace と CaféSpace 全体を
お貸いたします。

¥2,200,000 税込 ~ / 1week



bench&table



鉄製の黒のテーブルは移動可能。
店内用を7個、テラス席用を2個用意しております。
(ベンチは備え付けのため移動不可)

Kitchen&counter



キッチンにはシンク・製氷機・冷蔵庫
カウンターにはショーケースがあり商品の陳列が
できます。

Entrance



エントランス部分で外の空気を感じながら、
ドリンクなどを楽しめます。

○Reception Plan

当店自慢のチャイやスコーン、ナチュラルワインをお楽しみいただけるプランです。
ご招待人数に応じたプランをお選びいただけます。



○15名様プラン

¥49,500 税込

【内容】

チャイ 15 杯

ナチュラルワイン 10 杯

スコーン(トッピング付き) 15 個

○10名様プラン

¥30,000 税込

【内容】

チャイ 10 杯

ナチュラルワイン 5 杯

スコーン(トッピング付き)10 個

【ご利用条件】

◇Unit Plan で 2Units 以上、または Area Plan、Store Plan を
ご利用の場合のみお申込みいただけます。

【プラン内容について】

◇ナチュラルワインはその時々で仕入れ内容が異なりますので、あらかじめご相談ください。

◇ご招待人数、ご予算に合わせたプラン内容の変更や、
フード・ドリンクの追加についてもご相談を承ります。

A. ご予約・お支払いについて

1. 空き状況の確認：お電話またはメールにてお問い合わせください。
2. 仮予約：仮予約期間として原則 1 週間を設けております。
3. 本申込・契約：仮予約期間中に所定の申込書のご提出と
予約金をお振込みいただき契約締結となります。
4. ご入金の流れ：ご予約金としまして利用額の 30%を本申込より 1 週間以内に銀行振込にて
完了お願いいたします。着金確認後、申込スケジュールを確保させていただきます。
その後、利用額残金を利用開始日の 7 日前までに銀行振込にて完了お願いいたします
(確認ができない場合、当日ご利用いただけませんので、あらかじめご了承ください)。

延長料金：利用日より 1 週間以内 ※15 分ごとに ¥1,650 税込 (1 時間 / ¥6,600 税込) を頂戴いたします。

◇キャンセルポリシー

お客様のご都合によるキャンセルは、以下のキャンセル料を頂戴いたします。

キャンセル料は、ご予約の利用料金総額(税別)に下記料率を乗じた金額となります。

利用日の 30 日前～15 日前：利用額の 30%

利用日の 14 日前～8 日前：利用額の 50%

利用日の 7 日前～当日、無断キャンセル：利用額の 100%

B. ご利用の基本ルール

◇ご利用時間

10:30-22:00（搬入・搬出時間を含む）です。

延長料金 15 分ごとに ¥1,650^{税込}（1 時間 / ¥6,600^{税込}）を頂戴いたします。

搬入・搬出搬入口は正面エントランスをご利用ください。

大きな荷物を扱う場合は事前にご相談ください。

車両の乗り入れ店舗前への一時的な停車はご相談ください。

駐車スペースはございませんので、近隣のコインパーキングをご利用ください。

荷物の受け渡し前日荷受、翌日荷出が可能です。必ず返送用送り状をご用意ください。

ごみ処理原則、ごみはお持ち帰りいただいております。

※Store Plan ご利用の際は、キッチン横のゴミ箱をご利用いただけます。

その他撮影規模・内容によっては、ご利用をお断りさせていただく可能性がございます。

C. 設備・キッチンの利用について

備品収納（什器下・貸し収納）、スチーマー、トースター（各 2 台）がございます。

※要事前相談。

スピーカーレンタル可能です（TRANSPARENT SPEAKER）。¥5,500^{税込}/1day。

決済端末決済端末等のレジ周辺機器は、お貸出しできません。

キッチン設備シンク、製氷機、冷蔵庫がございます。火気の持ち込み、

ガスコンロの使用 は原則禁止しております。

※IH クッキングヒーターの利用をご希望の場合はご相談ください。

飲食営業許可飲食物を提供する販売（調理含む）を行う場合、お客様側で必要な許認可を取得・ご用意いただく必要がございます。詳細については事前にお問い合わせください。

食器類レンタル食器類はレンタル可能です。数量に限りがあるため、必ず事前に種類と数をお問い合わせください。

お問合せ

○COBACHI HEADOFFICE

〒531-0072 大阪府大阪市北区豊崎 1-7-21

10:00-19:00

TEL06-6373-3369（担当杉田）

info@cobachi.jp

○COBACHI TOKYO

〒111-0051 東京都台東区蔵前 3-19-6

11:00-22:00

TEL 03-5829-6876（担当森田）